

Eingeborene der Jap-Kolonie Aüreplik (Karolinen).



Eingeborene von Onon (Karolinen).



Ponapemann (Karolinen).



Marshalleute in alter Tracht.



Naurumädchen.



Eingeborene von Kapingamarang (Karolinen).

Aufn. von Hambruch.

Typen von Mikronesien (Deutsch-Neuguinea).

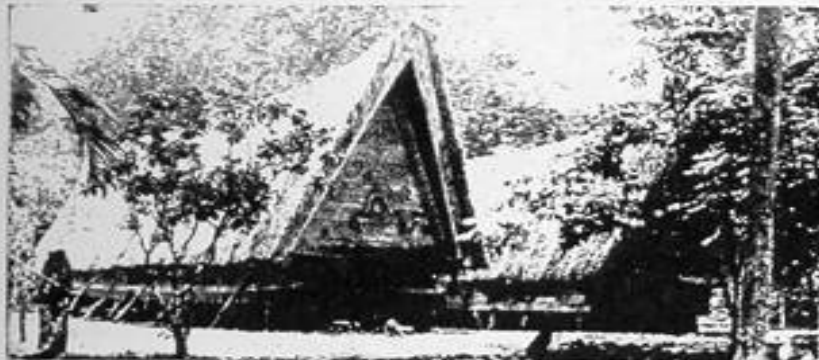
(Südsee-Expedition der Hamburgischen Wissenschaftlichen Stiftung 1908/10.)



Aufn. von Krämer.
Großes Haus im Bau (Samoa).



H. W. S. Aufn. von Hambruch.
Altes Haus mit Einsteigeloch auf Rongelap
(Marshallinseln).



H. W. S. Aufn. von Krämer.
Klubbhäuser auf Koror (Palauinseln).



H. W. S. Aufn. von Fülleborn.
Pfahlbauten auf Lessoninsel (Kaiser-Wilhelmsland).



H. W. S. Aufn. von Fülleborn.
Zermonialhaus vom Kaiserin-Augustafluß
(Kaiser-Wilhelmsland).

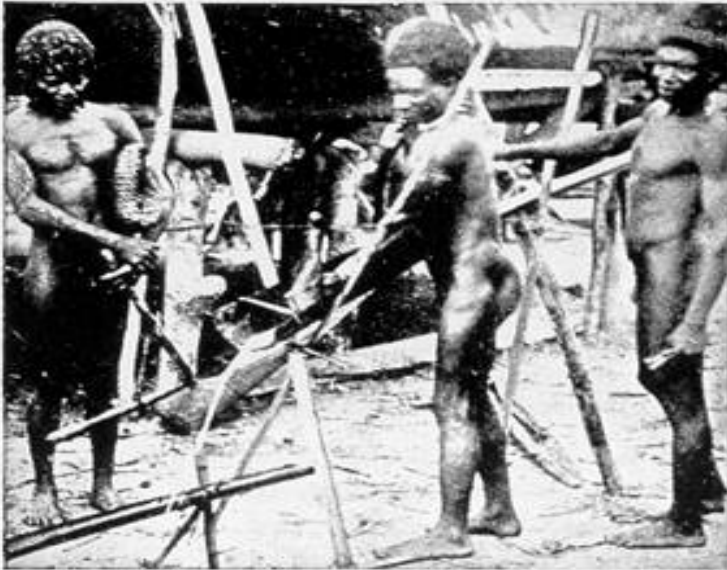


H. W. S. Aufn. von Fülleborn.
Palissadenhaus in Salikie. (Dorf im Innern von
West-Neupommern).



H. W. S. Aufn. von Hambruch.
Versammlungshaus in Nan Uonna
auf Ponape (Karolinen).

Hausbau in Deutsch-Neuguinea.



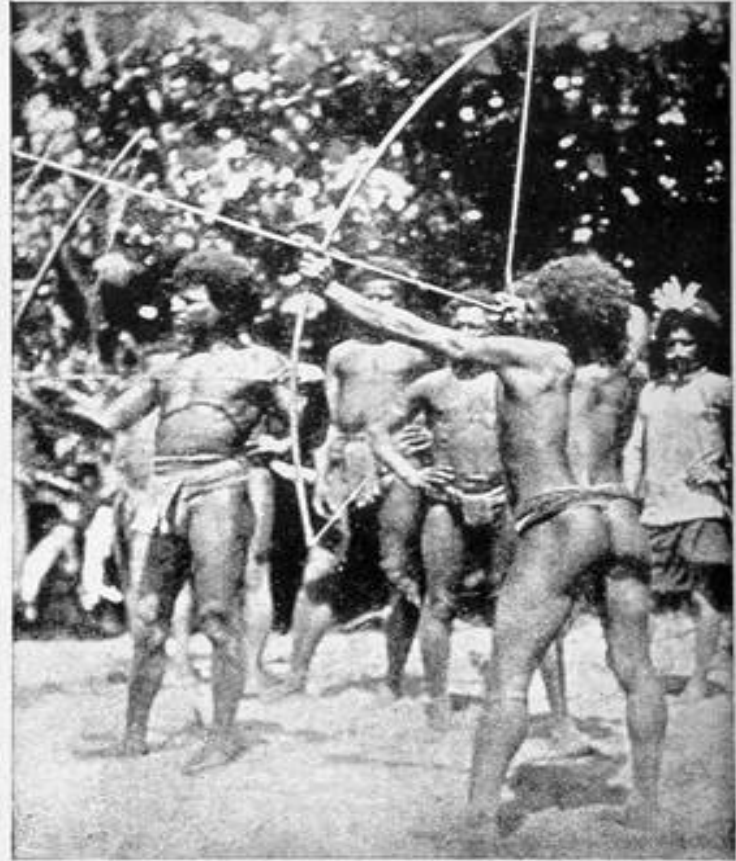
Aufn. von Fülleborn.
Sagowäsche (Kaiser-Wilhelmsland).



Aufn. von Hambruch.
Kawabereitung (Ponape).



Aufn. von Fülleborn.
Töpferin auf Hus (Admiralitätsinseln).



Aufn. von Fülleborn.
Bogenschütze in Singor (Kaiser-Wilhelmsland).



Aufn. von Fülleborn.
Speerschleuder (Kaiserin-Augustafluß).



Aufn. von Hambruch.
Weberin in Onon (Karolinen).

Waffen und Industrie in Deutsch-Neuguinea.

(Südsee-Expedition der Hamburgischen Wissenschaftlichen Stiftung 1908/10.)



Aufn. von Hambruch.

Nan Tauasch (Totenstadt) in den Ruinen von Ponape (Karolinen).



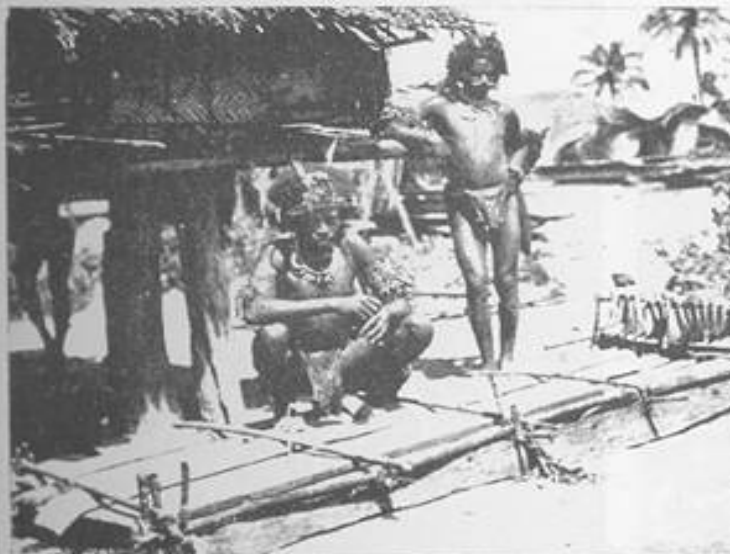
Aufn. von Hambruch.

Geisterhütte auf Elato (Karolinen).



Aufn. von Hambruch.

Gräber auf den Palauinseln.



Aufn. von Fülleborn.

Grab in Sigaba (Kaiser-Wilhelmsland).



Aufn. von Hambruch.

Tor von Löran in den Ruinen von Kusaie (Karolinen).

Kultur und Begräbnis in Deutsch-Neuguinea.

(Südsee-Expedition der Hamburgischen Wissenschaftlichen Stiftung 1908/10.)

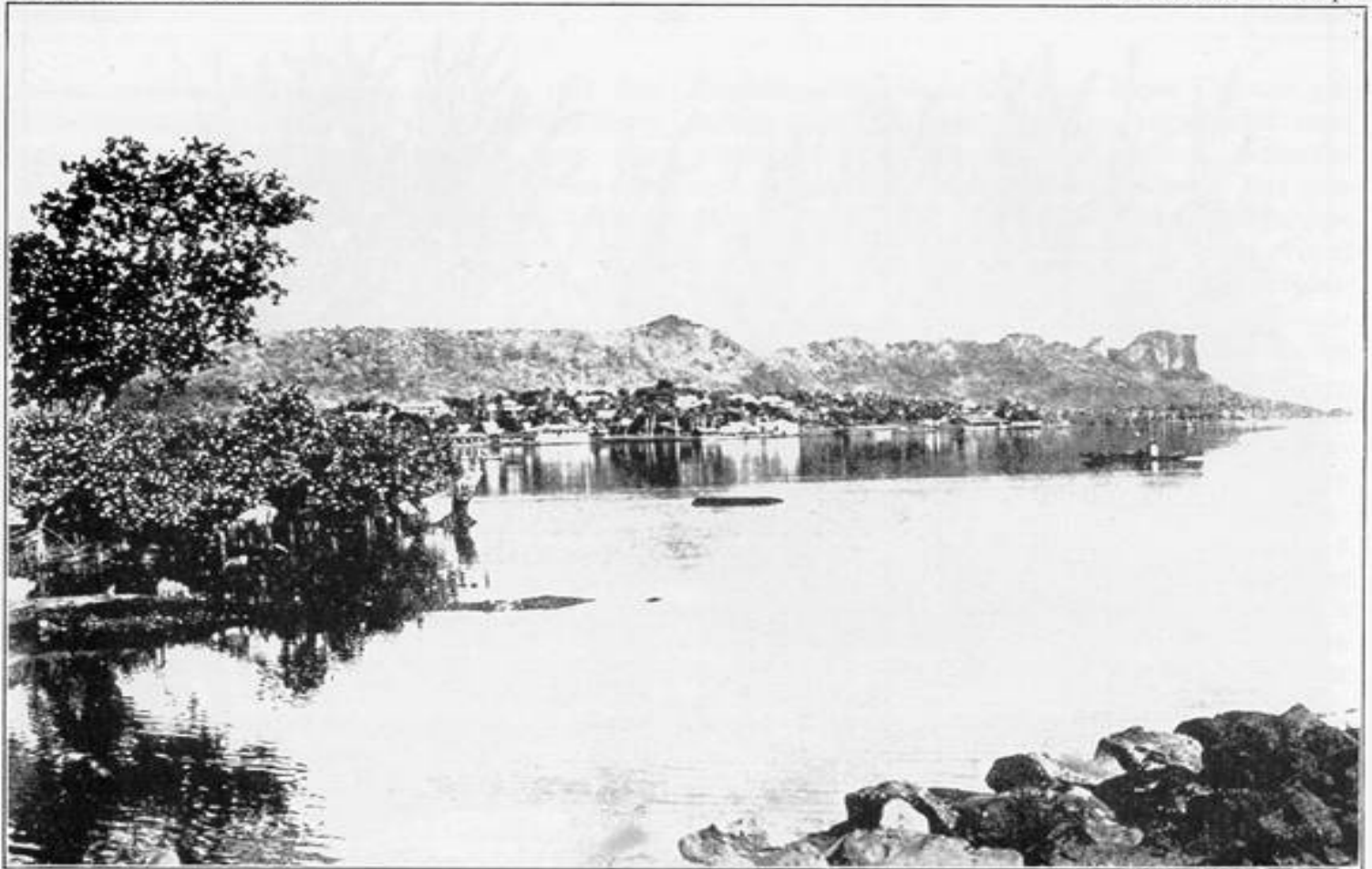


Aufn. der Kapuziner.

Arbeitsstätte der Kapuziner auf Ponape (Ostkarolinen, Deutsch-Neuguinea).

Zu Artikel: Mission 3.





Aufn. von Hambruch.

Kolonie Messenieng auf Ponape mit der Insel Dschokadsch (Karolinen, Deutsch-Neuguinea).

Zu Artikel: Ponape.



Aufn. von Hambruch.

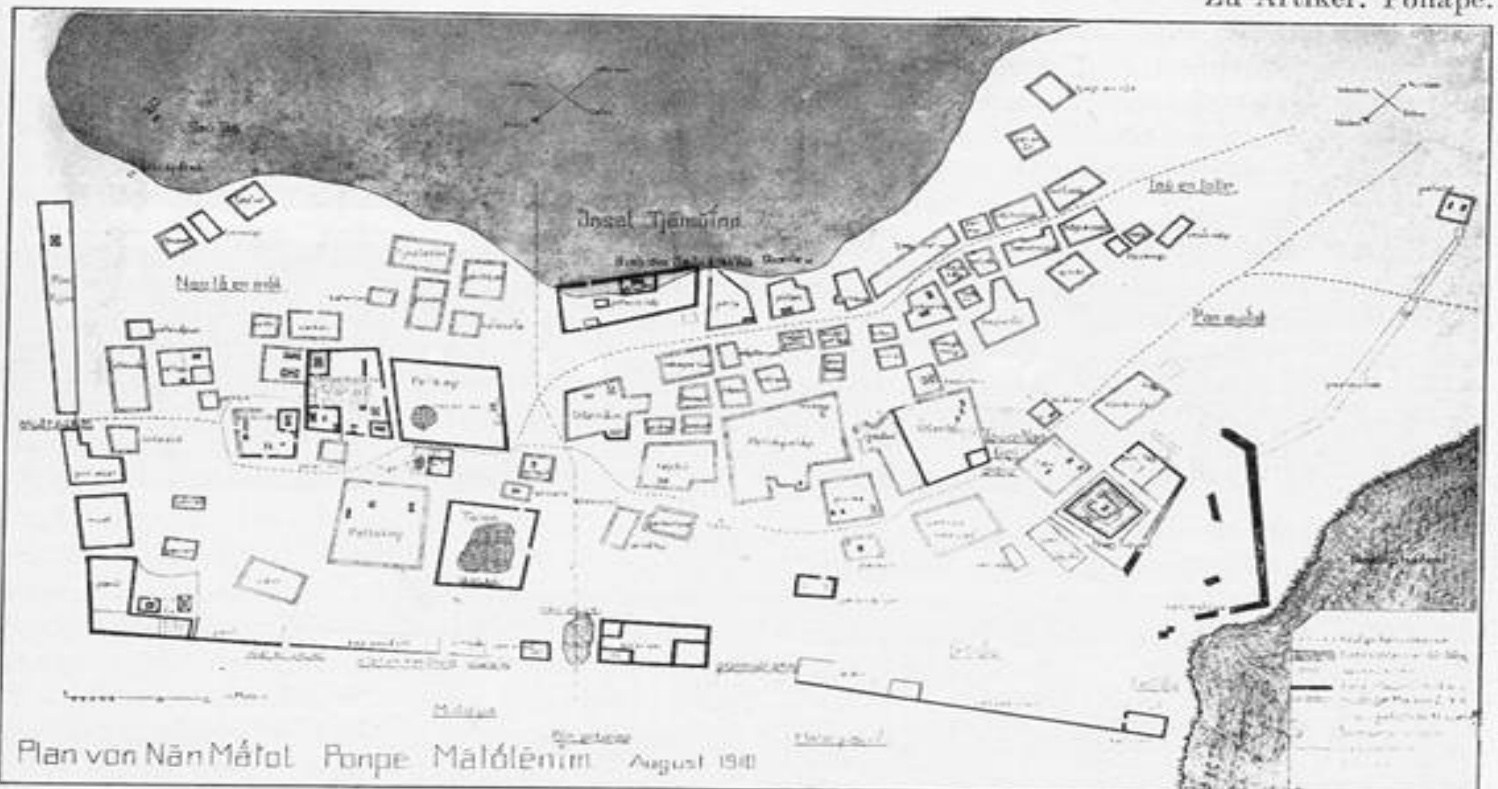
Uferstraße in der Kolonie Messenieng auf Ponape (Karolinen, Deutsch-Neuguinea).



Mangrovenkanal auf Ponape (Karolinen, Deutsch-Neuguinea).

Aufn. von Schönian.

Zu Artikel: Ponape.



Plan von Nān Māfol Ponpe Mālolēnim August 1940

Plan der Ruinen von Matolenim auf Ponape. Aufgenommen von der Südsee-Exp. der Wissenschaftl. Stiftung in Hamburg und gezeichnet von P. Hambruch (Karolinen, Deutsch-Neuguinea).